

รายงานสถิติเกี่ยวกับการติดตั้งระบบ GPS

ณ วันที่ 11 สิงหาคม 2565

1. จำนวนผู้ให้บริการ GPS ที่เชื่อมต่อข้อมูลกับกรมการขนส่งทางบก 203 ราย
2. จำนวนผู้ให้บริการ GPS และจำนวนรุ่น GPS ที่ได้รับการรับรองจากกรม

จำนวนผู้ให้บริการ GPS ที่ได้รับการรับรองจากกรม (ราย)	จำนวนรุ่น GPS ที่ได้รับการรับรองจากกรม (รุ่น)
158	551

3. จำนวนรถที่เชื่อมต่อข้อมูลกับศูนย์ GPS

รถโดยสารประจำทาง	รถโดยสารไม่ประจำทาง	รถบรรทุกไม่ประจำทาง	รถบรรทุกส่วนบุคคล	รถอื่นๆ	รวม
21,335	45,705	151,259	250,698	47,397	516,394

4. จำนวนรถที่ต้องติดตั้ง GPS และที่ติดตั้ง GPS แล้ว

ประเภทรถ	จำนวนรถที่ต้องติดตั้ง GPS (คัน)	จำนวนรถที่ติดตั้ง GPS แล้ว (คัน)	รถที่ติดตั้ง GPS แล้ว (ร้อยละ)	ความเร็วเกิน (คัน)	ร้อยละของรถที่ใช้ความเร็วเกิน	ความเร็วสูงสุด (กม./ชม.)	ความเร็วเกินเฉลี่ย (กม./ชม.)
รถโดยสาร							
• ประจำทาง	15,156	9,037	59.63	33	0.37	120	103.77
- หมวด 1	4,152	3,186	76.73				
- หมวด 2	5,418	3,100	57.22				
- หมวด 3	5,586	2,751	49.25				
• ไม่ประจำทาง	45,705	45,705	100.00	65	0.14	132	106.04
รวมรถโดยสาร	60,861	54,742	89.95	98	0.18		105.28
รถบรรทุก							
• ไม่ประจำทาง	158,459	151,259	95.46	47	0.03	128	104.76
• ส่วนบุคคล	250,698	250,698	100.00	30	0.01	127	105.58
รวมรถบรรทุก	409,157	401,957	98.24	77	0.02		105.08
รวมทั้งหมด	470,018	456,699	97.17	175	0.04		105.19

5. จำนวนรถตู้โดยสารที่ต้องติดตั้ง GPS และที่ติดตั้ง GPS แล้ว

ประเภทรถ	จำนวนรถที่ต้องติดตั้ง GPS (คัน)	จำนวนรถที่ติดตั้ง GPS แล้ว (คัน)	รถที่ติดตั้ง GPS แล้ว (ร้อยละ)	ความเร็วเกิน (คัน)	ร้อยละของรถที่ใช้ความเร็วเกิน	ความเร็วสูงสุด (กม./ชม.)	ความเร็วเกินเฉลี่ย (กม./ชม.)
• ประจำทาง	7,422	2,949	39.73				
- หมวด 1	2,425	1,202	49.57				
- หมวด 2	2,175	1,230	56.55	3	0.24	109	104.33
- หมวด 3	2,822	517	18.32				
• ไม่ประจำทาง	22,081	19,730	89.35				
รวมทั้งหมด	29,503	22,679	76.87				

6. จำนวนรถโดยสาร 2 ชั้น ที่ต้องติดตั้ง GPS และที่ติดตั้ง GPS แล้ว

ประเภทรถ	จำนวนรถที่ต้องติดตั้ง GPS (คัน)	จำนวนรถที่ติดตั้ง GPS แล้ว (คัน)	รถที่ติดตั้ง GPS แล้ว (ร้อยละ)	ความเร็วเกิน (คัน)	ร้อยละของรถที่ใช้ความเร็วเกิน	ความเร็วสูงสุด (กม./ชม.)	ความเร็วเกินเฉลี่ย (กม./ชม.)
• ประจำทาง	1,085	1,021	94.10	1	0.10	104	104.00
• ไม่ประจำทาง	4,638	3,908	84.26	5	0.13	112	104.8
• ส่วนบุคคล	31	12	38.71	0	0.00	0	0.00
รวมทั้งหมด	5,754	4,941	85.87	6	0.12		104.67

7. จำนวนรถพยาบาลที่เชื่อมต่อข้อมูลกับศูนย์ GPS

หน่วย : คัน

รย.1	รย.2	รย.3	รวม
951	182	15	1,148

รายงานสถิติการกระทำความผิดจากระบบ GPS รถทุกประเภท ทั่วประเทศ

เดือน สิงหาคม 2565

หน่วย : คัน

วันที่		1 ส.ค.	2 ส.ค.	3 ส.ค.	4 ส.ค.	5 ส.ค.	6 ส.ค.	7 ส.ค.	8 ส.ค.	9 ส.ค.	10 ส.ค.	11 ส.ค.	12 ส.ค.	13 ส.ค.	14 ส.ค.	15 ส.ค.	ค่าเฉลี่ยจำนวนรถ ที่กระทำความผิด	
รถโดยสาร	ประจำทาง	ความเร็วเกิน	39	27	29	35	30	28	29	20	34	34	33					31
		ไม่แสดงตน	1,757	1,690	1,629	1,595	1,744	1,518	1,467	1,621	1,617	1,667	1,787					1,645
		ชั่วโมงการทำงานเกิน	3,036	2,673	2,569	2,528	2,759	2,161	2,219	2,929	2,503	2,575	3,494					2,677
	ไม่ประจำทาง	ความเร็วเกิน	63	57	60	72	68	64	67	63	64	63	65					64
		ไม่แสดงตน	2,473	2,519	2,607	2,728	3,001	2,433	1,790	2,499	2,634	2,605	2,780					2,552
		ชั่วโมงการทำงานเกิน	842	694	619	734	918	859	956	825	704	612	940					791
	ส่วนบุคคล	ความเร็วเกิน	1	3	3	2	2	2	0	4	4	4	5					3
		ไม่แสดงตน	15	19	20	8	19	14	5	15	19	18	16					15
		ชั่วโมงการทำงานเกิน	6	1	2	1	2	1	0	3	0	1	7					2
รถบรรทุก	ไม่ประจำทาง	ความเร็วเกิน	53	48	60	55	59	61	45	36	45	44	47					50
		ไม่แสดงตน	28,894	32,927	34,356	34,311	34,235	30,546	19,720	30,140	33,856	34,534	33,884					31,582
		ชั่วโมงการทำงานเกิน	21,264	25,750	27,076	27,112	27,416	24,985	20,378	22,011	26,527	27,081	27,794					25,218
	ส่วนบุคคล	ความเร็วเกิน	39	27	24	39	26	41	43	17	33	32	30					32
		ไม่แสดงตน	16,097	16,450	17,239	17,639	17,923	17,324	12,864	15,808	16,168	17,643	17,648					16,618
		ชั่วโมงการทำงานเกิน	9,031	9,211	9,441	9,684	10,559	10,150	9,760	9,177	9,047	9,887	10,821					9,706

รายงานสถิติการกระทำความผิดจากระบบ GPS รถทุกประเภท ทั่วประเทศ

เดือน สิงหาคม 2565

หน่วย : ร้อยละ

วันที่		1 ส.ค.	2 ส.ค.	3 ส.ค.	4 ส.ค.	5 ส.ค.	6 ส.ค.	7 ส.ค.	8 ส.ค.	9 ส.ค.	10 ส.ค.	11 ส.ค.	12 ส.ค.	13 ส.ค.	14 ส.ค.	15 ส.ค.	ค่าเฉลี่ยร้อยละรถ ที่กระทำความผิด	
รถโดยสาร	ประจำทาง	ความเร็วเกิน	0.52	0.36	0.39	0.47	0.40	0.38	0.39	0.27	0.38	0.38	0.37					0.39
		ไม่แสดงตน	23.50	22.62	21.85	21.49	23.50	20.46	19.77	21.88	17.88	18.42	19.77					20.88
		ชั่วโมงการทำงานเกิน	40.60	35.78	34.45	34.07	37.18	29.12	29.91	39.53	27.68	28.45	38.66					33.99
	ไม่ประจำทาง	ความเร็วเกิน	0.14	0.12	0.13	0.16	0.15	0.14	0.15	0.14	0.14	0.14	0.14					0.14
		ไม่แสดงตน	5.41	5.51	5.70	5.97	6.57	5.32	3.92	5.47	5.76	5.70	6.08					5.58
		ชั่วโมงการทำงานเกิน	1.84	1.52	1.35	1.61	2.01	1.88	2.09	1.81	1.54	1.34	2.06					1.73
รถบรรทุก	ไม่ประจำทาง	ความเร็วเกิน	0.04	0.03	0.04	0.04	0.04	0.04	0.03	0.02	0.03	0.03	0.03					0.03
		ไม่แสดงตน	19.10	21.77	22.71	22.68	22.63	20.19	13.04	19.93	22.38	22.83	22.40					20.88
		ชั่วโมงการทำงานเกิน	14.06	17.02	17.90	17.92	18.13	16.52	13.47	14.55	17.54	17.90	18.38					16.67
	ส่วนบุคคล	ความเร็วเกิน	0.02	0.01	0.01	0.02	0.01	0.02	0.02	0.01	0.01	0.01	0.01					0.01
		ไม่แสดงตน	6.42	6.56	6.88	7.04	7.15	6.91	5.13	6.31	6.45	7.04	7.04					6.63
		ชั่วโมงการทำงานเกิน	3.60	3.67	3.77	3.86	4.21	4.05	3.89	3.66	3.61	3.94	4.32					3.87
ค่าเฉลี่ยรวม	รถทุกประเภท	ความเร็วเกิน	0.04	0.03	0.04	0.04	0.04	0.04	0.04	0.03	0.04	0.04	0.04					0.04
		ไม่แสดงตน	10.82	11.77	12.27	12.37	12.50	11.39	7.88	11.00	11.88	12.36	12.28					11.50
		ชั่วโมงการทำงานเกิน	7.51	8.42	8.72	8.80	9.15	8.38	7.32	7.68	8.49	8.79	9.43					8.43

รายงานสถิติการกระทำความผิดจากระบบ GPS รถทุกประเภท กรุงเทพมหานคร

เดือน สิงหาคม 2565

หน่วย : ร้อยละ

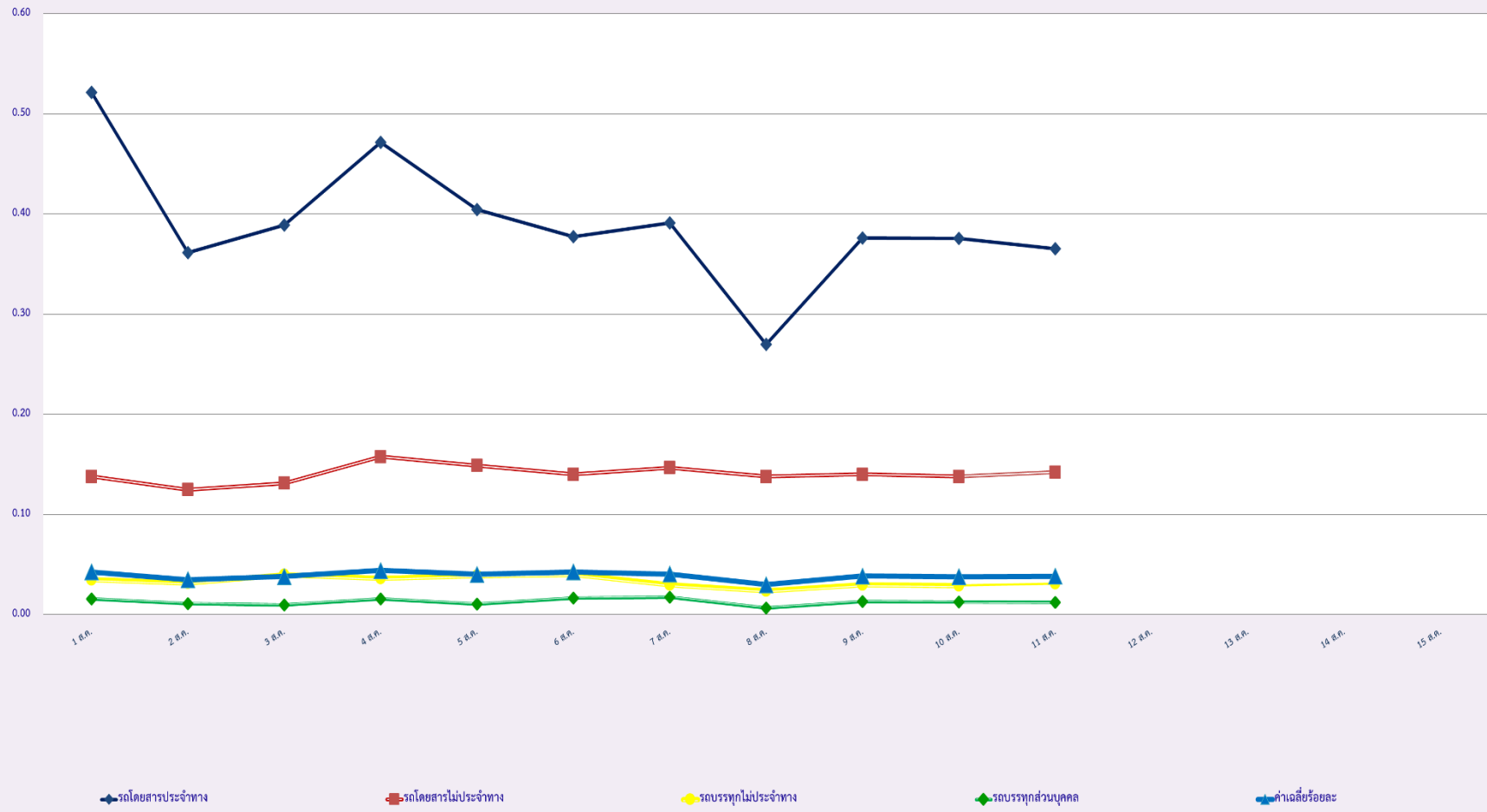
วันที่		1 ส.ค.	2 ส.ค.	3 ส.ค.	4 ส.ค.	5 ส.ค.	6 ส.ค.	7 ส.ค.	8 ส.ค.	9 ส.ค.	10 ส.ค.	11 ส.ค.	12 ส.ค.	13 ส.ค.	14 ส.ค.	15 ส.ค.	ค่าเฉลี่ยจำนวนรถ ที่กระทำผิด	
รถโดยสาร	ประจำทาง	ความเร็วเกิน	0.04	0.01	0.05	0.03	0.03	0.01	0.01	0.04	0.06	0.01	0.02					0.03
		ไม่แสดงตน	13.21	13.36	13.03	12.57	13.42	11.51	10.88	12.56	10.30	10.74	11.31					12.01
		ชั่วโมงการทำงานเกิน	21.08	19.28	19.08	18.61	19.78	13.30	12.10	21.77	15.00	15.36	21.59					17.87
	ไม่ประจำทาง	ความเร็วเกิน	0.01	0.01	0.01	0.01	0.00	0.01	0.02	0.00	0.00	0.00	0.00					0.01
		ไม่แสดงตน	1.47	1.49	1.48	1.63	1.81	1.25	0.98	1.44	1.47	1.51	1.61					1.47
		ชั่วโมงการทำงานเกิน	0.35	0.27	0.24	0.29	0.40	0.30	0.36	0.26	0.27	0.24	0.50					0.32
รถบรรทุก	ไม่ประจำทาง	ความเร็วเกิน	0.00	0.00	0.00	0.00	0.00	0.00	0.00	0.00	0.00	0.00						0.00
		ไม่แสดงตน	6.75	7.77	8.09	8.30	8.05	7.06	3.51	7.02	8.04	8.34	8.14					7.37
		ชั่วโมงการทำงานเกิน	2.18	2.36	2.52	2.62	2.75	2.44	1.77	1.99	2.50	2.66	3.12					2.45
	ส่วนบุคคล	ความเร็วเกิน	0.00	0.00	0.00	0.00	0.00	0.00	0.00	0.00	0.00	0.00	0.00					0.00
		ไม่แสดงตน	1.29	1.33	1.37	1.48	1.54	1.45	0.91	1.39	1.45	1.57	1.53					0.77
		ชั่วโมงการทำงานเกิน	0.41	0.41	0.37	0.43	0.48	0.44	0.42	0.43	0.39	0.45	0.53					0.24

รายงานสถิติความเร็วเกินของรถตู้โดยสารประจำทาง หมวด 2 (บขส.)

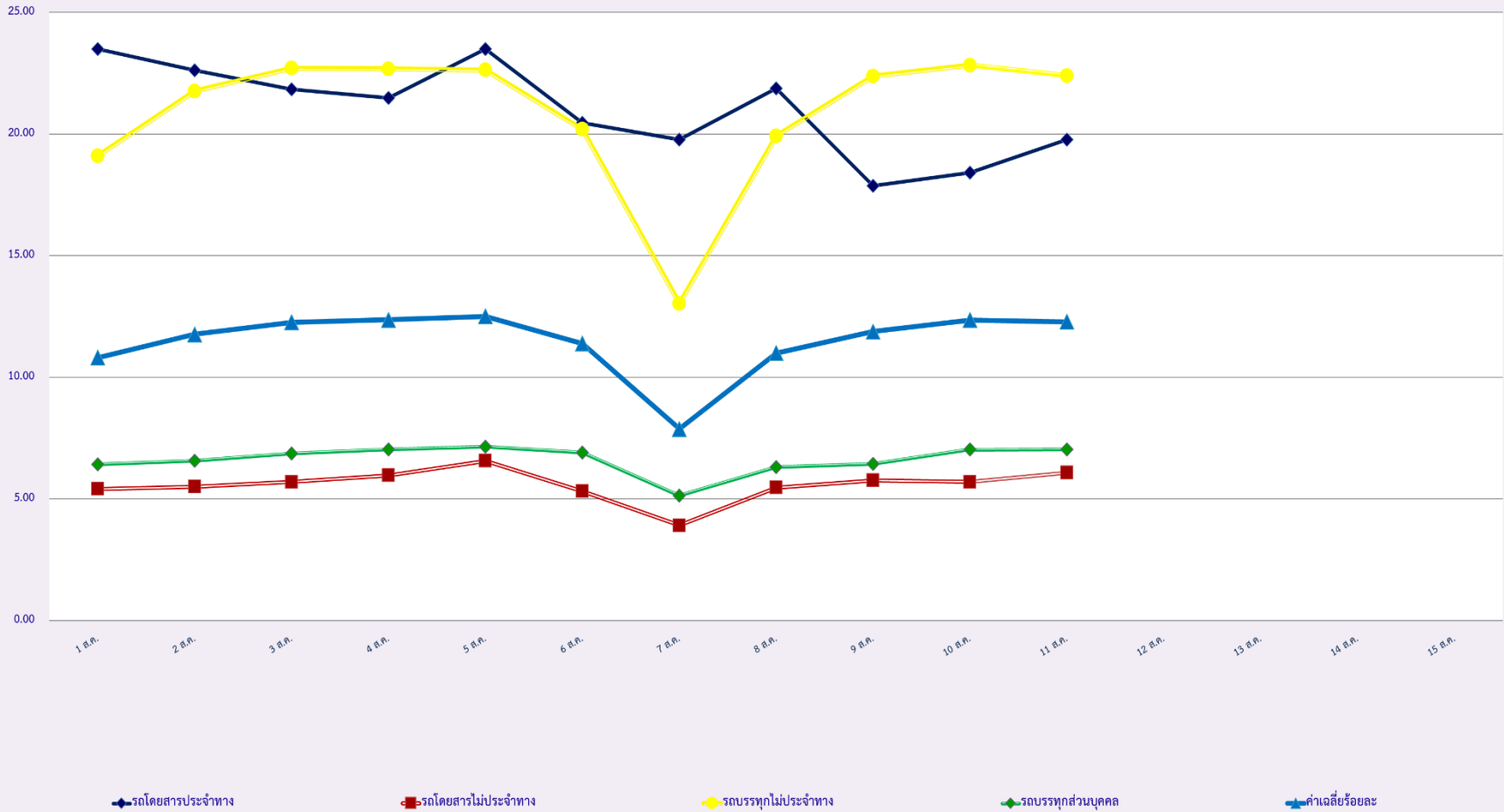
ประจำเดือน สิงหาคม 2565

พื้นที่		วันที่	1 ส.ค.	2 ส.ค.	3 ส.ค.	4 ส.ค.	5 ส.ค.	6 ส.ค.	7 ส.ค.	8 ส.ค.	9 ส.ค.	10 ส.ค.	11 ส.ค.	12 ส.ค.	13 ส.ค.	14 ส.ค.	15 ส.ค.
		พื้นที่	1 ส.ค.	2 ส.ค.	3 ส.ค.	4 ส.ค.	5 ส.ค.	6 ส.ค.	7 ส.ค.	8 ส.ค.	9 ส.ค.	10 ส.ค.	11 ส.ค.	12 ส.ค.	13 ส.ค.	14 ส.ค.	15 ส.ค.
กรุงเทพมหานคร	จำนวน(คัน)	1	1	0	0	0	0	0	0	0	0	0	0				
	ร้อยละ	0.08	0.08	0.00	0.00	0.00	0.00	0.00	0.00	0.00	0.00	0.00	0.00				
ทั่วประเทศ	จำนวน(คัน)	2	2	1	4	3	3	1	0	1	1	3					
	ร้อยละ	0.16	0.16	0.08	0.32	0.24	0.24	0.08	0.00	0.08	0.08	0.24					

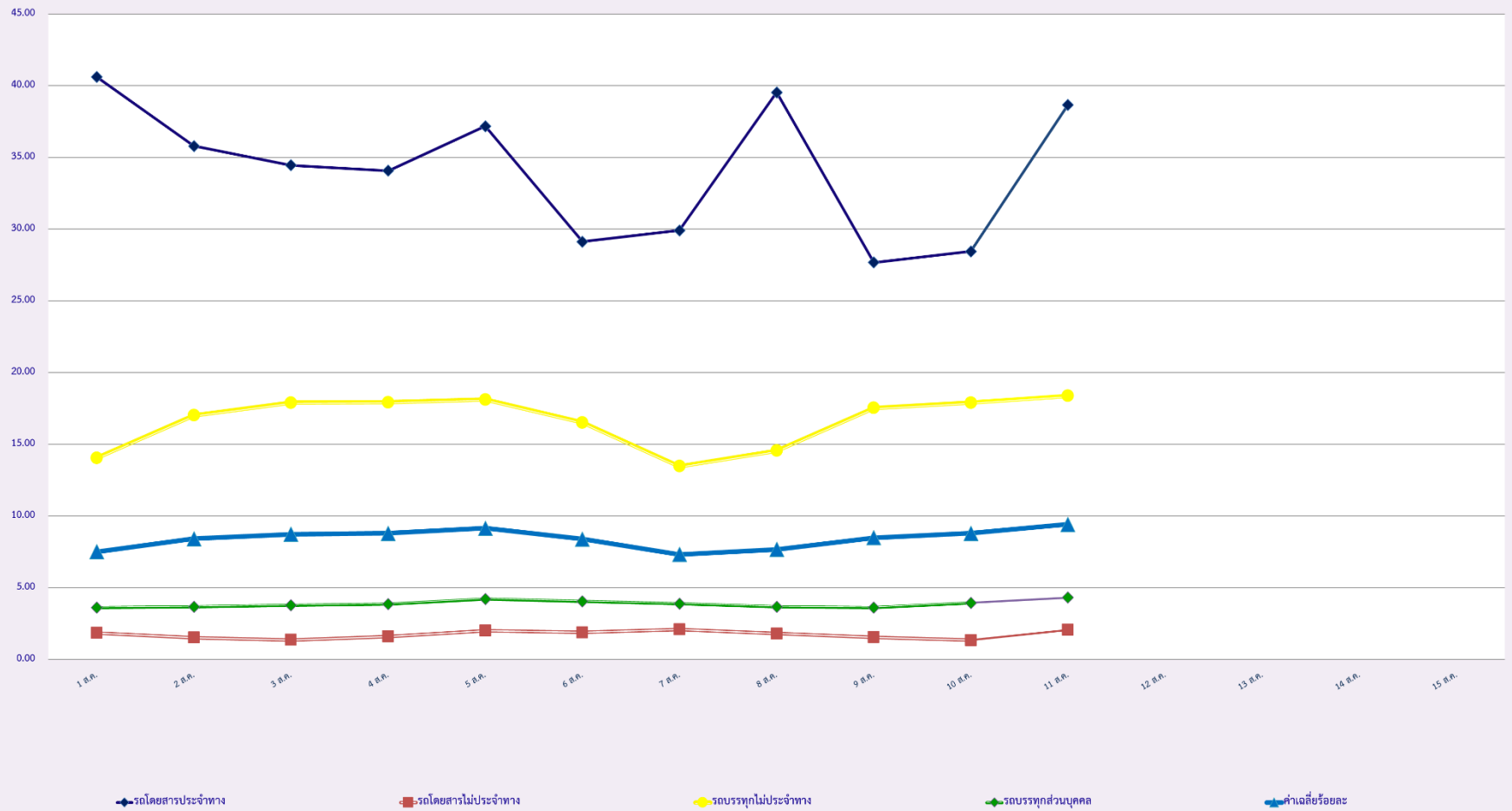
สถิติรถที่มีความเร็วเกินในรถแต่ละประเภท (ร้อยละ) .



สถิติการไม่แสดงตนของพนักงานขับรถในแต่ละประเภท (ร้อยละ)



สถิติระยะเวลาการทำงานเกินของพนักงานขับรถในรถแต่ละประเภท (ร้อยละ) .



สถิติรถตู้โดยสารประจำทาง หมวด 2(บขส.)ที่มีความเร็วเกิน (ร้อยละ) .

